

CENTRALE THERMIQUE ENTREPRISE AÉROSPATIALE

- n. 3 CHAUDIÈRES À EAU CHAUDE
MOD. TERNOX 2S 5800 STD
COMPLÈTES, AVEC CONDENSEUR
ET BRÛLEUR AU GAZ NATUREL À
BAS NO_x
- RENDEMENT : 98,2 %
- ÉMISSIONS DE NO_x < 80 mg/Nm³



CENTRALE THERMIQUE ENTREPRISE TEXTILE

- n. 2 GÉNÉRATEURS DE VAPEUR
MOD. TRYPASS' 10 000
COMPLÈTES, AVEC PRÉCHAUFFEUR
D'AIR DE COMBUSTION ET BRÛLEUR
AU GAZ NATUREL À BAS NO_x
- RENDEMENT : 96 %
- ÉMISSIONS DE NO_x < 90 mg/Nm³



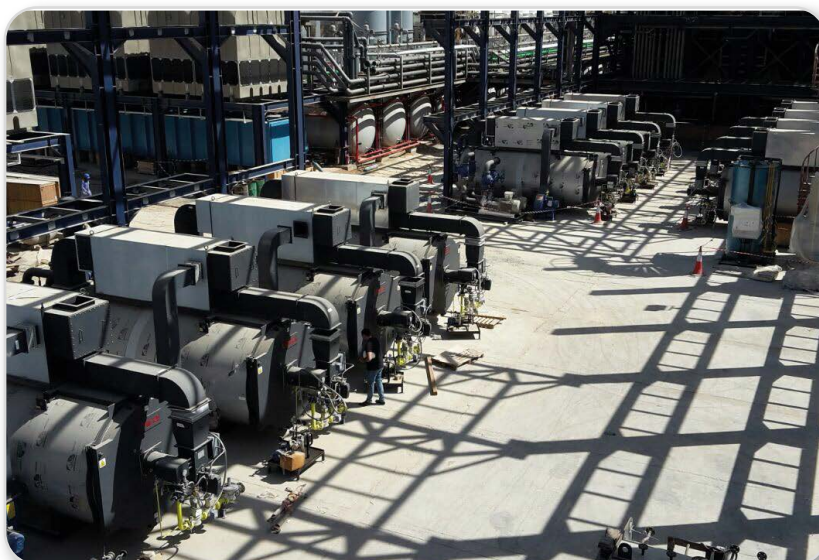
CENTRALE THERMIQUE ENTREPRISE DE TRAVAIL DES MÉTAUX

- n. 3 CHAUDIÈRES À EAU SURCHAUFFÉE
MOD. TRYSÚHR'10 1.800 COMPLÈTES,
AVEC ÉCONOMISEUR ET BRÛLEUR AU GAZ
NATUREL À BAS NO_x
- RENDEMENT : 96 %
- ÉMISSIONS DE NO_x < 80 mg/Nm³



CENTRALE THERMIQUE DE RAFFINERIE

- n. 18 GÉNÉRATEURS À HUILE DIATHERMIQUE MOD. D'ATHER' 4650 COMPLETS, AVEC PRÉCHAUFFEURS D'AIR COMBURANT ET BRÛLEURS INDUSTRIELS

**CENTRALE THERMIQUE ENTREPRISE TEXTILE**

- GÉNÉRATEUR DE VAPEUR MOD. TRYPASS 7.000 COMPLET, AVEC ÉCONOMISEUR ET BRÛLEUR AU GAZ NATUREL À BAS NO_x
- RENDEMENT : 95,5 %
- ÉMISSIONS DE NO_x < 70 mg/Nm³

**CENTRALE THERMIQUE GARE DE CDF**

- n. 2 GÉNÉRATEURS DE VAPEUR MOD. TRYPASS 15.000 COMPLETS, AVEC ÉCONOMISEUR ET BRÛLEUR AU GAZ NATUREL À BAS NO_x
- RENDEMENT : 95,5 %
- ÉMISSIONS DE NO_x < 70 mg/Nm³



CENTRALE THERMIQUE ENTREPRISE DE PRODUCTION DE BIÈRE

- GÉNÉRATEUR DE VAPEUR
MOD. TRYPASS 15000
COMPLET, AVEC ÉCONOMISEUR
ET BRÛLEUR AU GAZ MÉTHANE À
BAS NO_x
- RENDEMENT : 96,3 %
- ÉMISSIONS DE NO_x < 80 mg/Nm³



CENTRALE THERMIQUE ENTREPRISE DE PRODUCTION DE PRODUITS LAITIERS ET DÉRIVÉS

- GÉNÉRATEUR DE VAPEUR
MOD. TRYPASS 6.000 COMPLET, AVEC
DOUBLE ÉCONOMISEUR ET BRÛLEUR
AU GAZ NATUREL À BAS NO_x
- RENDEMENT : 98,5 %
- ÉMISSIONS DE NO_x < 80 mg/Nm³



CENTRAL THERMIQUE ENTREPRISE TEXTILE

- GÉNÉRATEUR DE VAPEUR
MOD. TRYPASS 6.000
COMPLET, AVEC ÉCONOMISEUR ET
BRÛLEUR AU GAZ NATUREL À BAS
NO_x
- RENDEMENT : 96 %
- ÉMISSIONS DE NO_x < 80 mg/Nm³



CENTRALE THERMIQUE DE LA BRASSERIE BALADIN - PIOZZO (CN)

- GÉNÉRATEUR DE VAPEUR
MOD. BAHR'12 2.000 HPEC
COMPLET, AVEC BRÛLEUR AU GAZ
NATUREL
- RENDEMENT : 96,5 %
- ÉMISSIONS DE NO_x < 120 mg/Nm³



CENTRALE THERMIQUE ENTREPRISE HÔPITALIÈRE

- GÉNÉRATEURS DE VAPEUR
MOD. BAHR'12 3000 ET BAHR'12 1000 EC
COMPLETS, AVEC ÉCONOMISEUR ET
BRÛLEUR AU GAZ NATUREL À BAS NO_x
- RENDEMENT : 95 %
- ÉMISSIONS DE NO_x < 100 mg/Nm³



CENTRALE THERMIQUE ENTREPRISE TEXTILE CORNELIANI - MANTOVA

- GÉNÉRATEUR DE VAPEUR
MOD. BAHR'12 3G 2000 HPEC
COMPLET, AVEC BRÛLEUR AU GAZ
NATUREL À BAS NO_x
- RENDEMENT : 96,5 %
- ÉMISSIONS DE NO_x < 80 mg/Nm³



CENTRALE THERMIQUE POUR LE CHAUFFAGE URBAIN

- CHAUDIÈRE À EAU CHAUDE
MOD. TERNOX 2S 5000 Low NO_x HP
COMPLÈTE, AVEC BRÛLEUR AU GAZ
NATUREL A BAS NO_x
- RENDEMENT : 95,5 %
- ÉMISSIONS DE NO_x < 80 mg/Nm³



CHAUFFERIE D'UNE ENTREPRISE AGROALIMENTAIRE

- GÉNÉRATEURS DE VAPEUR
MOD. TRYPASS' 8000
COMPLETS, AVEC ÉCONOMISEUR
ET BRÛLEUR AU GAZ NATUREL
À BAS NO_x
- RENDEMENT : 96 %
- ÉMISSIONS DE NO_x < 70 mg/Nm³



CENTRALE THERMIQUE ENTREPRISE TEXTILE

- n. 2 CHAUDIÈRES À EAU CHAUDE
MOD. TERNOX 2S 5000 Low NO_x
- RENDEMENT : 98,2 %
- ÉMISSIONS DE NO_x < 80 mg/Nm³

