

**Unical**

# TRIOPREX N



**DREIZUG-FLAMMROHRKESSEL AUS KOHLENSTOFFSTAHL MIT ABGASRÜCKFÜHRUNG  
UND GLATTEN ABGASROHREN MIT SPIRALFÖRMIGEN TURBULATOREN**

LEISTUNG

von 55 bis 1900 kW

BETRIEBSTEMPERATUR

min. zulässige Rücklauftemperatur im Kessel  
36 °C bei der Verbrennung von Leichtöl - 46 °C im Gasbetrieb

BRENNSTOFFE

Betrieb mit Erdgas-/Flüssiggas- oder Leichtöl-Gebläsebrenner  
ein- und zweistufig oder modulierend, Typ Low-NO<sub>x</sub>

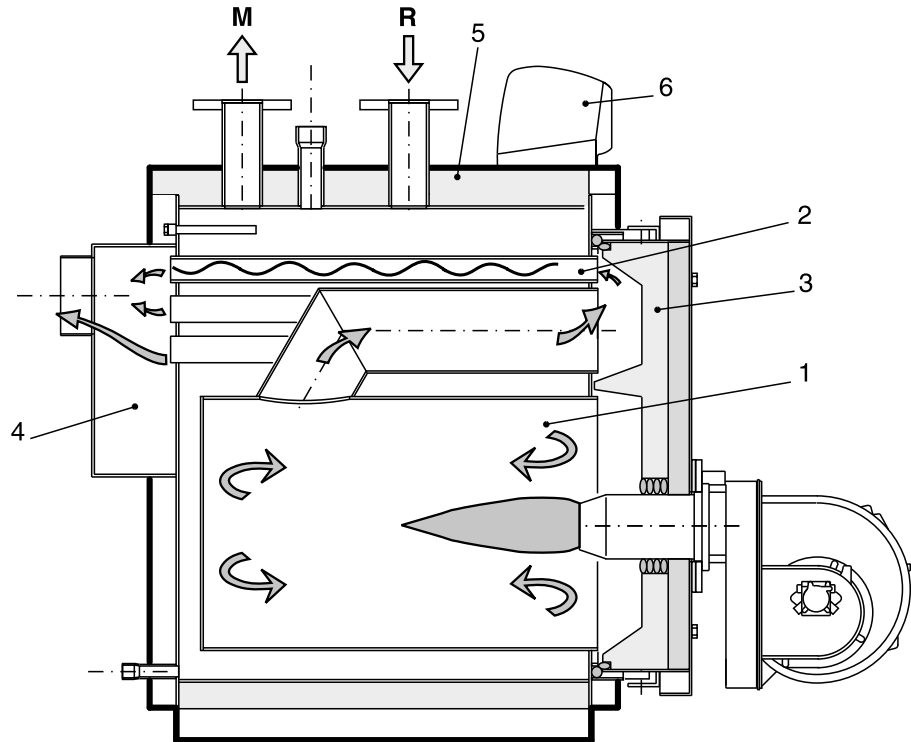
MODELLE

65	85	110	150	185	225	300	380
500	630	730	840	1100	1320	1600	1900

Zertifizierter LEISTUNGSBEREICH

## HAUPTBAUTEILE

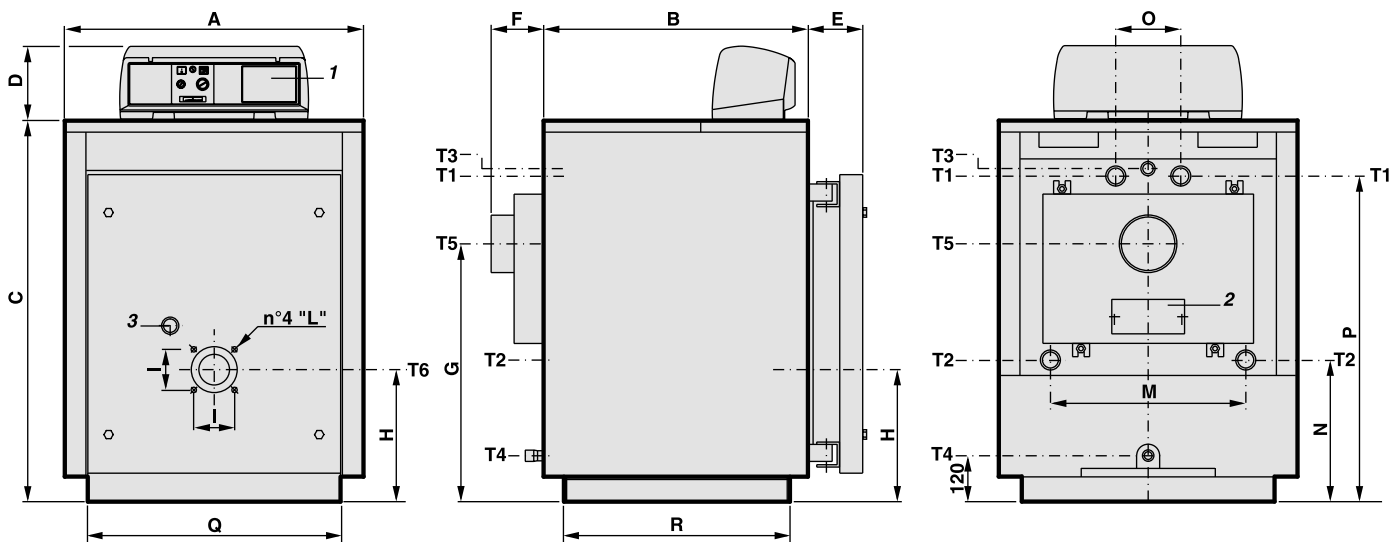
1. Brennkammer
2. Abgasrohre mit Turbulatoren
3. Tür mit Brennraum-Schauglas
4. Abgaskammer
5. Isolierung
6. Kesselregelung



## PRODUKTVORTEILE

- **WICHTIGE SCHUTZEINRICHTUNG GEGEN KORROSION**  
Alle Heizkessel des Typs TRIOPREX N verfügen auf der Heizkesselrückseite im Abgassammler über eine überaus wirksame technische Einrichtung zur Verhinderung von Kondensatbildung. Die Rohre im Abgas-Rohrbündel werden über die Heizkessel-Rückwand herausgeführt. Dadurch entsteht der Effekt, dass eine ständige Ableitung von der in den Rohrenden gespeicherten Wärme an die Schweißnähte der Rohre stattfindet und so die Bildung von Kondensat deutlich verringert wird.
- **KESSELKÖRPER-ISOLIERUNG**  
Dämmung mit Glaswollmatten mit Reißschutz. 80 mm starke Isolierung bis TXN 85 und 100 mm bei den verbleibenden Modellen
- **ZWEI FÜHLERTAUCHHÜLSEN AN DER RÜCKSEITE**  
Durchmesser 15 mm, für Temperaturfühler
- **ELASTISCHER BRENNKAMMER-ZYLINDER MIT VORTEILEN**  
Der Brennkammerzylinder ist im Leistungsbereich von 500 kW bis 1900 kW an der hinteren Heizkessel-Rückwand elastisch befestigt, und verhindert soweitgehend thermische Spannungen
- **DICKWANDIGE ABGASROHRE**  
zur Vermeidung der Kondenswasserbildung
- **SPIRALFÖRMIGE TURBULATOREN**  
für eine Wärmeaustausch-Optimierung in den Abgasrohren
- **ISOLIERTE ABGASKAMMER**  
mit doppelter Innenwand, zur Temperaturverlust- und Geräuscentwicklungs-Absenkung
- **DREIZUG-KONSTRUKTION**
- **OVALE KESSELKÖRPERBAUWEISE (bis Modell mit 730 kW)**  
für eine platzsparende Installation
- **KESSELHEIZKREISREGELUNG**  
mit thermostatischen oder elektronischen Reglern
- **WÄRMEAUSTAUSCH-OPTIMIERUNG**  
durch gezielte Leitblech-Rücklaufwasser-Führung im Kessel
- **KESSELTÜR MIT ULTRA-LEICHTEM ZEMENT ISOLIERT**

ABMESSUNGEN TRIOPREX N 65 - 85



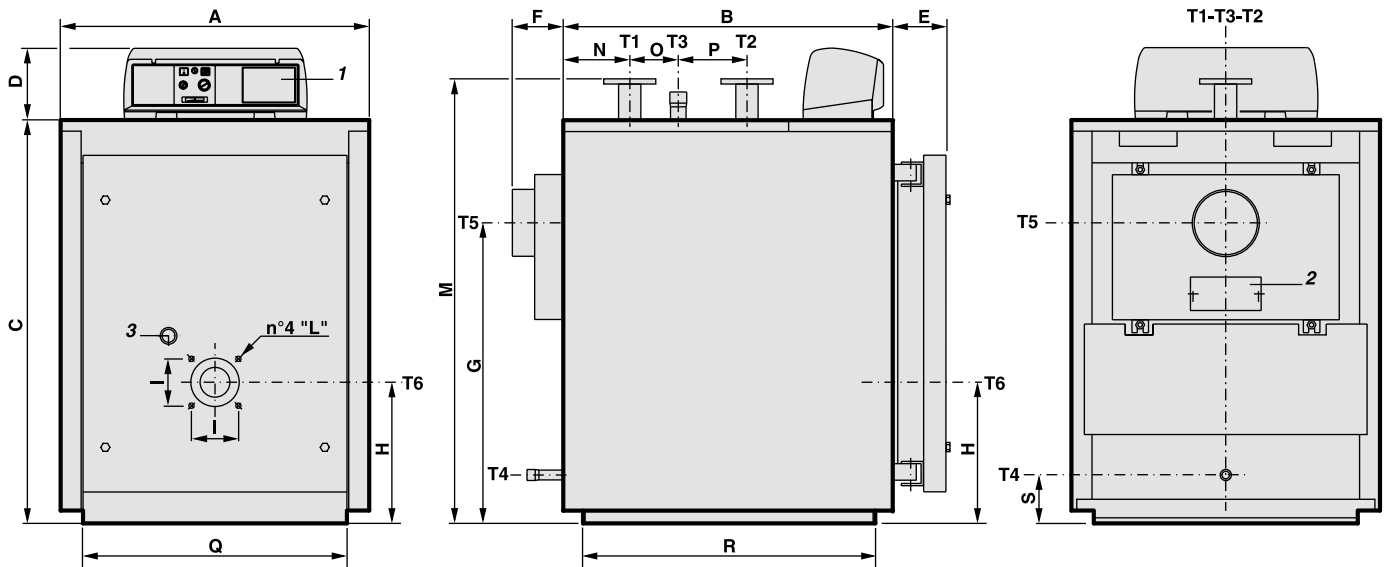
- 1** Kesselregelung
- 2** Abgaskammer-Reinigungsöffnung
- 3** Brennraum-Schauglas
- T1** Kesselvorlauf
- T2** Kesselrücklauf
- T3** Anschluss für Ausdehnungsgefäß
- T4** Kessel-Entleerung
- T5** Abgasrohr-Anschluss
- T6** Max. Brennerrohr-Durchmesser des Gebläsebrenners

TRIOPREX N	Nennwärmeleistung kW	Nenn-Wärmebelastung kW	Kessel Wasserinhalt l	Wasserseitiger Widerstand m Wassersäule	Heizgasseitiger Widerstand mm Wassersäule	Max. Kessel-Betriebsdruck bar	Gewicht kg	ANSCHLÜSSE				
								T1 T2	T3	T4	T5 Øi	T6 Ø
								ISO 7/1	ISO 7/1	ISO 7/1	mm	mm
<b>65</b>	55 - 65	59,8 - 71	131	0,04 - 0,06	3 - 4	6	307	Rp 1½	Rp 1	Rp ¾	150	132
<b>85</b>	72 - 85	78,3 - 93	187	0,05 - 0,07	4,5 - 6	6	348	Rp 1½	Rp 1	Rp ¾	150	132

TRIOPREX N	A	B	C	D	E	F	G	H	I	L	M	N	O	T	Q*	R*
	mm	mm	mm	mm	mm	mm	mm	mm	mm	mm	mm	mm	mm	mm	mm	mm
<b>65</b>	740	690	950	190	140	145	660	345	120	M 8	470	310	190	846	660	590
<b>85</b>	740	950	950	190	140	145	660	345	120	M 8	470	310	190	846	660	850

(\*) Mindestabmessungen für den Zugang zum Kesselraum. (\*\*) Druckverlust bei einem Temperaturdifferenz von 15 K.

ABMESSUNGEN TRIOPREX N 110 - 380



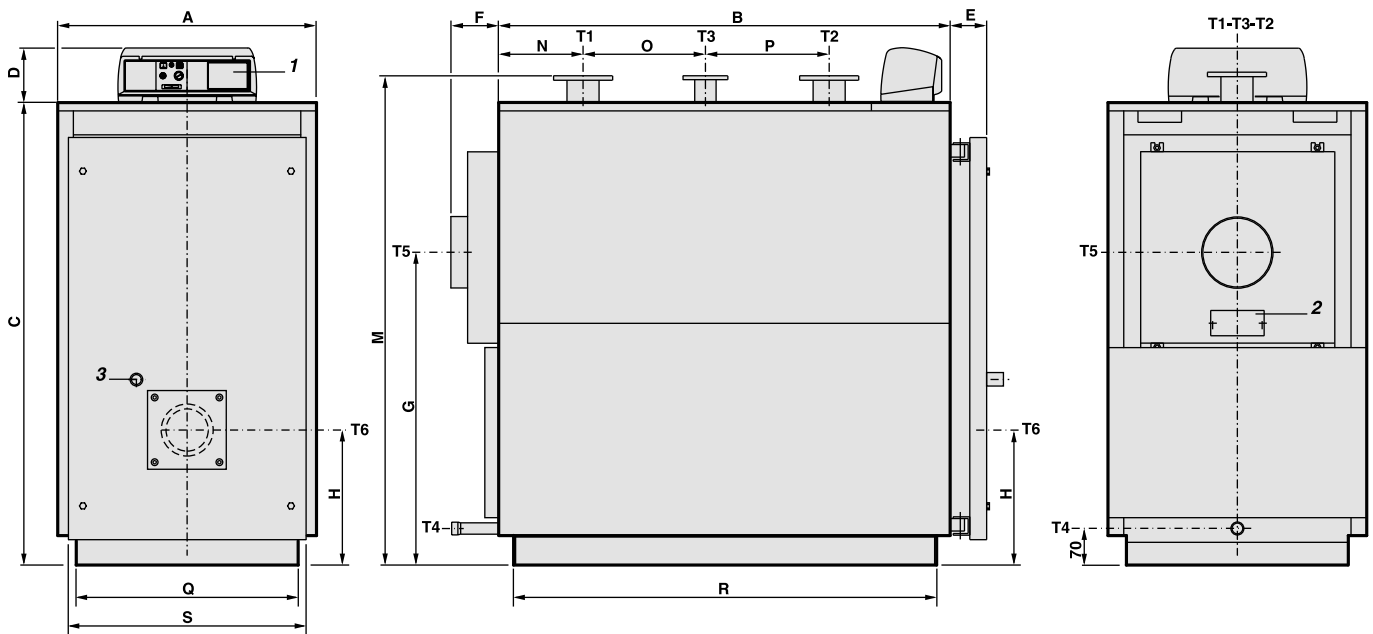
- 1** Kesselregelung
- 2** Abgaskammer-Reinigungsöffnung
- 3** Brennraum-Schauglas
- T1** Kesselvorlauf
- T2** Kesselrücklauf
- T3** Anschluss für Ausdehnungsgefäß
- T4** Kessel-Entleerung
- T5** Abgasrohr-Anschluss
- T6** Max. Brennerrohr-Durchmesser des Gebläsebrenners

TRIOPREX N	Nennwärmeleistung kW	Nenn-Wärmebelastung kW	Kessel Wassereinhalt l	Wasserseitiger Widerstand m Wassersäule	Heizgasseitiger Widerstand mm Wassersäule	Max. Kessel-Betriebsdruck bar	Gewicht kg	ANSCHLÜSSE				
								T1 T2 DIN 2278 PN16	T3 ISO 7/1 ISO 7/1	T4 ISO 7/1	T5 Øi mm	T6 Ø mm
<b>110</b>	93 - 110	101 - 120	204	0,06 - 0,08	5,5 - 7,5	6	426	DN 50	Rp ¼	Rp ¼	180	132
<b>150</b>	127 - 150	137,7 - 163	270	0,08 - 0,10	12 - 16	6	503	DN 50	Rp ¼	Rp ¼	180	132
<b>185</b>	157 - 185	170 - 202	285	0,10 - 0,18	9 - 12	6	564	DN 65	Rp ½	Rp ¼	180	180
<b>225</b>	191 - 225	207 - 245	322	0,17 - 0,20	12,5 - 17,5	6	621	DN 65	Rp ½	Rp ¼	180	180
<b>300</b>	255 - 300	276 - 327	408	0,22 - 0,35	9 - 12	6	812	DN 80	Rp 2	Rp ¼	225	180
<b>380</b>	323 - 380	350 - 414	475	0,32 - 0,53	15 - 21	6	906	DN 80	Rp 2	Rp ¼	225	180

TRIOPREX N	A	B	C	D	E	F	G	H	I	L	M*	N	O	T	Q*	R*
	mm	mm	mm	mm	mm	mm	mm	mm	mm	mm	mm	mm	mm	mm	mm	mm
<b>110</b>	820	885	1082	190	140	145	748	380	120	M 8	1210	175	130	185	710	786
<b>150</b>	820	1145	1082	190	140	145	748	380	120	M 8	1210	175	390	185	710	1046
<b>185</b>	860	1080	1182	190	140	145	828	400	-	-	1310	215	210	250	750	981
<b>225</b>	860	1210	1182	190	140	145	828	400	-	-	1310	215	340	250	750	1111
<b>300</b>	890	1275	1352	190	140	145	928	440	-	-	1485	255	285	315	780	1177
<b>380</b>	890	1470	1352	190	140	145	928	440	-	-	1485	255	480	315	780	1372

(\*) Mindestabmessungen für den Zugang zum Kesselraum. (\*\*) Druckverlust bei einem Temperaturdifferenz von 15 K.

ABMESSUNGEN TRIOPREX N 500 - 730



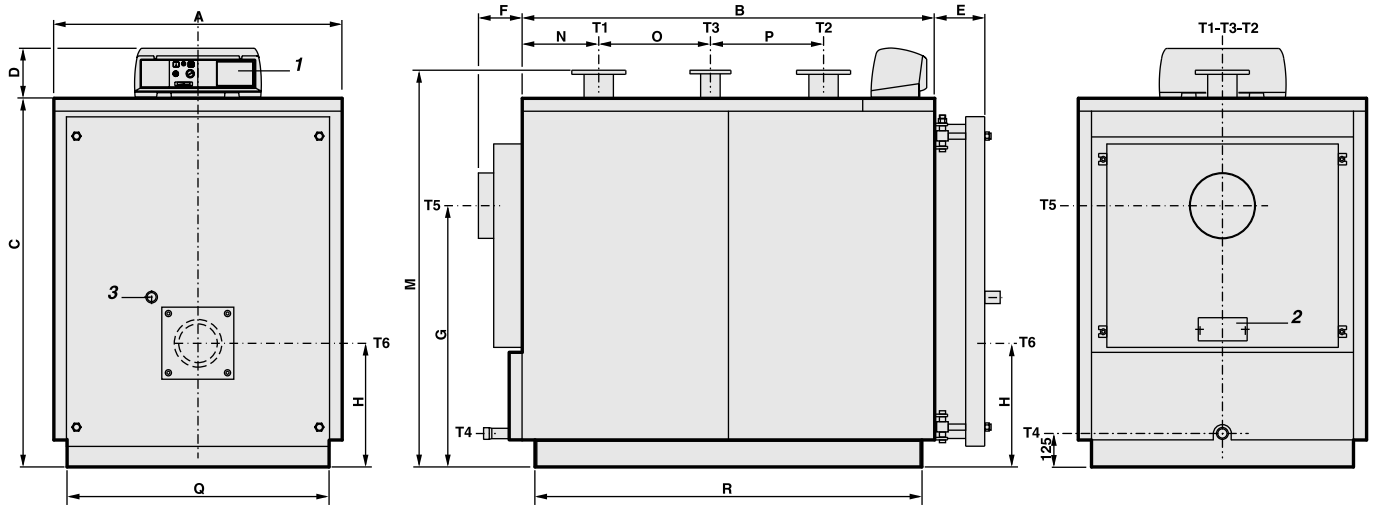
- 1** Kesselregelung
- 2** Abgaskammer-Reinigungsöffnung
- 3** Brennraum-Schauglas
- T1** Kesselvorlauf
- T2** Kesselrücklauf
- T3** Anschluss für Ausdehnungsgefäß
- T4** Kessel-Entleerung
- T5** Abgasrohr-Anschluss
- T6** Max. Brennerrohr-Durchmesser des Gebläsebrenners

TRIOPREX N	Nennwärmeleistung kW	Nenn-Wärmebelastung kW	Kessel Wasserinhalt l	Wasserseitiger Widerstand m Wassersäule	Heizgasseitiger Widerstand mm Wassersäule	Max. Kessel-Betriebsdruck bar	Gewicht kg	ANSCHLÜSSE				
								T1 T2 DIN 2278 PN16	T3 DIN 2278 PN16	T4 ISO 7/1 Rp 1	T5 Øi mm	T6 Ø mm
<b>500</b>	425 - 500	460 - 545	656	0,10 - 0,15	25 - 35	6	1198	DN 100	DN 65	Rp 1	250	220
<b>630</b>	535 - 630	579 - 686	737	0,16 - 0,23	32 - 45	6	1304	DN 100	DN 65	Rp 1	250	220
<b>730</b>	620 - 730	671 - 795	807	0,23 - 0,33	35 - 49	6	1431	DN 100	DN 65	Rp 1	250	220

TRIOPREX N	A	B	C	D	E	F	G	H	M*	N	O	T	Q*	R*	S*
	mm	mm	mm	mm	mm	mm	mm	mm	mm	mm	mm	mm	mm	mm	mm
<b>500</b>	920	1605	1645	190	135	195	1110	480	1735	298	435	440	790	1505	860
<b>630</b>	920	1800	1645	190	135	195	1110	480	1735	298	630	440	790	1790	860
<b>730</b>	920	1995	1645	190	135	195	1110	480	1735	298	825	440	790	1895	860

(\* ) Mindestabmessungen für den Zugang zum Kesselraum. (\*\* ) Druckverlust bei einem Temperaturdifferenz von 15 K.

ABMESSUNGEN TRIOPREX N 840



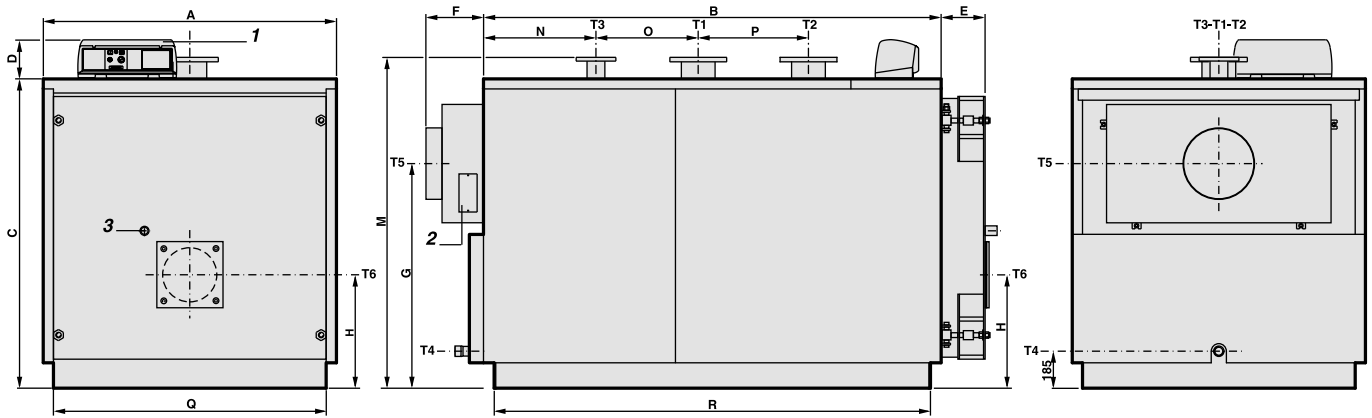
- 1** Kesselregelung
- 2** Abgaskammer-Reinigungsöffnung
- 3** Brennraum-Schauglas
- T1** Kesselvorlauf
- T2** Kesselrücklauf
- T3** Anschluss für Ausdehnungsgefäß
- T4** Kessel-Entleerung
- T5** Abgasrohr-Anschluss
- T6** Max. Brennerrohr-Durchmesser des Gebläsebrenners

TRIOPREX N	Nennwärmeleistung kW	Nenn-Wärmebelastung kW	Kessel Wasserinhalt l	Wasserseitiger Widerstand m Wassersäule	Heizgasseitiger Widerstand mm Wassersäule	Max. Kessel-Betriebsdruck bar	Gewicht kg	ANSCHLÜSSE				
								T1 T2	T3	T4	T5 Øi	T6 Ø
<b>840</b>	714 - 840	772 - 915	932	0,35 - 0,52	42 - 58	6	1581	DIN 2278 PN16 DN 100	DIN 2278 PN16 DN 65	ISO 7/1 Rp 1/4	250	270

TRIOPREX N	A	B	C	D	E	F	G	H	M*	N	O	T	Q*	R*
	mm	mm	mm	mm	mm	mm	mm	mm	mm	mm	mm	mm	mm	mm
<b>840</b>	1122	2115	1432	190	195	195	1025	480	1540	298	945	440	1020	2014

(\*) Mindestabmessungen für den Zugang zum Kesselraum. (\*\*) Druckverlust bei einem Temperaturdifferenz von 15 K.

ABMESSUNGEN TRIOPREX N 1100 - 1900



- 1** Kesselregelung
- 2** Abgaskammer-Reinigungsöffnung
- 3** Brennraum-Schauglas
- T1** Kesselvorlauf
- T2** Kesselrücklauf
- T3** Anschluss für Ausdehnungsgefäß
- T4** Kessel-Entleerung
- T5** Abgasrohr-Anschluss
- T6** Max. Brennerrohr-Durchmesser des Gebläsebrenners

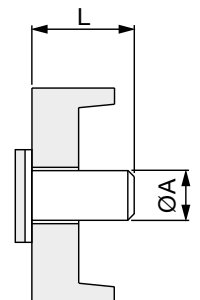
TRIOPREX N	Nennwärmeleistung kW	Nenn-Wärmebelastung kW	Kessel Wasserinhalt l	Wasserseitiger Widerstand m Wassersäule	Heizgasseitiger Widerstand mm Wassersäule	Max. Kessel-Betriebsdruck bar	Gewicht kg	ANSCHLÜSSE				
								T1 T2 DIN 2278 PN16	T3 DIN 2278 PN16	T4 ISO 7/1	T5 Øi mm	T6 Ø mm
<b>1100</b>	935 - 1100	1012 - 1198	1580	0,15 - 0,21	45 - 62	6	2444	DN 150	DN 80	Rp 1/2	350	270
<b>1320</b>	1122 - 1320	1214 - 1438	1791	0,21 - 0,30	61 - 85	6	2965	DN 150	DN 80	Rp 1/2	350	270
<b>1600</b>	1360 - 1600	1470 - 1743	2297	0,20 - 0,28	40 - 55	6	3685	DN 175	DN 100	Rp 1/2	400	285
<b>1900</b>	1615 - 1900	1745 - 2070	2496	0,27 - 0,39	52 - 73	6	4089	DN 175	DN 100	Rp 1/2	400	285

TRIOPREX N	A	B	C	D	E	F	G	H	M*	N	O	T	Q*	R*
	mm	mm	mm	mm	mm	mm	mm	mm	mm	mm	mm	mm	mm	mm
<b>1100</b>	1462	2282	1542	190	230	290	1120	565	1650	561	510	550	1360	2176
<b>1320</b>	1462	2652	1542	190	230	290	1120	565	1650	561	880	550	1360	2546
<b>1600</b>	1622	2692	1702	190	230	290	1245	605	1810	661	670	700	1520	2590
<b>1900</b>	1622	3014	1702	190	230	290	1245	605	1810	662	990	700	1520	2910

(\*) Mindestabmessungen für den Zugang zum Kesselraum. (\*\*) Druckverlust bei einem Temperaturdifferenz von 15 K.

MAX. DURCHMESSER DES GEBLÄSEROHRS DES BRENNERS

KESELTYP	øA mm	L mm	KESELTYP	øA mm	L mm
TRIOPREX N 65 - 85	132	180	TRIOPREX N 500 - 730	220	230
TRIOPREX N 110 - 150	132	180	TRIOPREX N 840	270	280
TRIOPREX N 185 - 225	180	180	TRIOPREX N 1100 - 1320	270	320
TRIOPREX N 300 - 380	180	200	TRIOPREX N 1600 - 1900	285	350



TECHNISCHE ANGABEN

Die **SCHALT-, WASSER-, MONTAGE-/INSTALLATIONSPLÄNE UND STEUERGERÄTE** können auf der Website [www.unical.eu](http://www.unical.eu) auf der Seite des jeweiligen Produktes abgerufen werden.

Ölfeuerung		TX N 65	TX N 85	TX N 110	TX N 150	TX N 185	TX N 225	TX N 300	TX N 380
Nenn-Wärmeleistung	kW	55 - 65	72 - 85	93 - 110	127 - 150	157 - 185	191 - 225	255 - 300	323 - 380
Feuerungs-Wärmeleistung	kW	60 - 71	78 - 93	101 - 120	138 - 163	170 - 202	207 - 245	276 - 326,2	350 - 412,3
Wirkungsgrad bei Nennlast (100 %)	%	91,6 - 91,5	92,3 - 91,4	92 - 91,6	92 - 92	92,3 - 91,5	92,2 - 91,8	92,3 - 91,9	92,2 - 92,1
Wirkungsgrad bei Teillast von 30 %	%	91,4 - 90,7	91,2 - 90,6	91,2 - 90,7	91,5 - 91	91,3 - 91	91,7 - 91,2	91,6 - 91,3	92,0 - 91,5
Verbrennungstechnischer Wirkungsgrad bei Nennlast (100%)	%	93,3 - 92,8	93,1 - 92,8	93,5 - 92,8	93,1 - 92,6	93,5 - 92,8	93,3 - 92,8	93,3 - 92,8	93,8 - 92,8
Wärmeverlust am Gehäuse (min. - max.)	%	1,6 - 1,2	0,8 - 1,4	1,4 - 1,2	1 - 0,6	1,2 - 1,3	1,0 - 1,0	0,9 - 0,9	1,5 - 0,7
Wärmeverlust am Abgasrohr bei eingeschaltetem Brenner (min.-max.)	%	6,7 - 7,2	6,9 - 7,1	6,4 - 7,1	6,9 - 7,3	6,4 - 7,1	6,7 - 7,1	6,7 - 7,1	6,2 - 7,1
Wärmeverlust am Abgasrohr bei ausgeschaltetem Brenner (min.-max.)	%	0,1 - 0,1	0,1 - 0,1	0,1 - 0,1	0,1 - 0,1	0,1 - 0,1	0,1 - 0,1	0,1 - 0,1	0,1 - 0,1
Abgastemperatur tf-ta (min. - max.)	°C	142 - 152	147 - 157	142 - 157	152 - 162	142 - 157	147 - 157	147 - 157	137 - 157
CO <sub>2</sub> -Gehalt	%	12,2 - 12,2	12,3 - 12,8	12,8 - 12,8	12,8 - 12,8	12,8 - 12,8	12,8 - 12,8	12,8 - 12,8	12,8 - 12,8
Abgas-Massenstrom (min. -max.)	kg/h	96,2-113,9	124,1-142,4	154,6-183,7	211,3-249,6	260,6-309,3	316,9-375,1	422,6-499,5	535,9-631,3

Ölfeuerung		TX N 500	TX N 630	TX N 730	TX N 840	TX N 1100	TX N 1320	TX N 1600	TX N 1900
Nenn-Wärmeleistung	kW	425 - 500	535 - 630	620 - 730	714 - 840	935 - 1100	1122-1320	1360-1600	1615-1900
Feuerungs-Wärmeleistung	kW	460 - 545	579 - 686	671 - 795	772 - 915	1012-1198	1214-1438	1470-1743	1745-2070
Wirkungsgrad bei Nennlast (100 %)	%	92,3 - 91,7	92,4 - 91,8	92,4 - 91,8	92,4 - 91,8	92,3 - 91,8	92,4 - 91,7	92,5 - 91,8	92,5 - 91,7
Wirkungsgrad bei Teillast von 30 %	%	91,8 - 91,5	92,0 - 91,4	91,8 - 91,4	91,9 - 91,5	92,1 - 91,6	92,2 - 91,6	91,9 - 91,6	92,0 - 91,5
Verbrennungstechnischer Wirkungsgrad bei Nennlast (100%)	%	93,3 - 92,6	93,4 - 92,6	93,2 - 92,6	93,1 - 92,4	93,1 - 92,4	93,2 - 92,4	93,2 - 92,4	93,2 - 92,4
Wärmeverlust am Gehäuse (min. - max.)	%	0,9 - 0,9	1,0 - 0,7	0,8 - 0,8	0,6 - 0,6	0,7 - 0,6	0,7 - 0,6	0,6 - 0,6	0,6 - 0,6
Wärmeverlust am Abgasrohr bei eingeschaltetem Brenner (min.-max.)	%	6,7 - 7,3	6,6 - 7,4	6,7 - 7,3	6,9 - 7,6	6,9 - 7,6	6,8 - 7,6	6,8 - 7,6	6,8 - 7,6
Wärmeverlust am Abgasrohr bei ausgeschaltetem Brenner (min.-max.)	%	0,1 - 0,1	0,1 - 0,1	0,1 - 0,1	0,1 - 0,1	0,1 - 0,1	0,1 - 0,1	0,1 - 0,1	0,1 - 0,1
Abgastemperatur tf-ta (min. - max.)	°C	147 - 162	145 - 163	148 - 162	152 - 167	152 - 167	150 - 167	150 - 167	150 - 167
CO <sub>2</sub> -Gehalt	%	12,8 - 12,8	12,8 - 12,8	12,8 - 12,8	12,8 - 12,8	12,8 - 12,8	12,8 - 12,8	12,8 - 12,8	12,8 - 12,8
Abgas-Massenstrom (min. -max.)	kg/h	704,4 - 834,5	886,6-1050,4	1027,5-1217,3	1182,1-1401,1	1549,6-1834,5	1859-2202	2251-2669	2672,1-3169,8

Gasfeuerung		TX N 65	TX N 85	TX N 110	TX N 150	TX N 185	TX N 225	TX N 300	TX N 380
Nenn-Wärmeleistung	kW	55 - 65	72 - 85	93 - 110	127 - 150	157 - 185	191 - 225	255 - 300	323 - 380
Feuerungs-Wärmeleistung	kW	60 - 71	78 - 93	101 - 120	138 - 163	170 - 202	207 - 245	276 - 326,2	350 - 412,3
Wirkungsgrad bei Nennlast (100 %)	%	91,6 - 91,5	92,3 - 91,4	92 - 91,6	92 - 92	92,3 - 91,5	92,2 - 91,8	92,3 - 91,9	92,2 - 92,1
Wirkungsgrad bei Teillast von 30 %	%	91,4 - 90,7	91,2 - 90,6	91,2 - 90,7	91,5 - 91	91,3 - 91	91,7 - 91,2	91,6 - 91,3	92,0 - 91,5
Verbrennungstechnischer Wirkungsgrad bei Nennlast (100%)	%	93,4 - 92,9	93,2 - 92,7	93,4 - 92,7	92,9 - 92,4	93,4 - 92,7	93,2 - 92,7	93,2 - 92,7	93,7 - 92,7
Wärmeverlust am Gehäuse (min. - max.)	%	1,7 - 1,3	0,8 - 1,2	1,3 - 1,0	0,9 - 0,4	1,0 - 1,1	0,9 - 0,8	0,7 - 0,7	1,3 - 0,5
Wärmeverlust am Abgasrohr bei eingeschaltetem Brenner (min.-max.)	%	6,5 - 7,0	6,8 - 7,3	6,5 - 7,3	7,0 - 7,5	6,8 - 7,3	6,8 - 7,3	6,8 - 7,3	6,3 - 7,3
Wärmeverlust am Abgasrohr bei ausgeschaltetem Brenner (min.-max.)	%	0,1 - 0,1	0,1 - 0,1	0,1 - 0,1	0,1 - 0,1	0,1 - 0,1	0,1 - 0,1	0,1 - 0,1	0,1 - 0,1
Abgastemperatur tf-ta (min. - max.)	°C	135 - 145	140 - 150	135 - 150	145 - 155	135 - 150	140 - 150	140 - 150	130 - 150
CO <sub>2</sub> -Gehalt	%	9,8 - 9,8	9,8 - 9,8	9,8 - 9,8	9,8 - 9,8	9,8 - 9,8	9,8 - 9,8	9,8 - 9,8	9,8 - 9,8
Abgas-Massenstrom (min. -max.)	kg/h	90,2-106,7	117,2-139,8	151,8-180,4	207,4-245	255,5-303,6	311,2-368,3	414,9-490,3	526,1-619,7

Gasfeuerung		TX N 500	TX N 630	TX N 730	TX N 840	TX N 1100	TX N 1320	TX N 1600	TX N 1900
Nenn-Wärmeleistung	kW	425 - 500	535 - 630	620 - 730	714 - 840	935 - 1100	1122-1320	1360-1600	1615-1900
Feuerungs-Wärmeleistung	kW	460 - 545	579 - 686	671 - 795	772 - 915	1012-1198	1214-1438	1470-1743	1745-2070
Wirkungsgrad bei Nennlast (100 %)	%	92,3 - 91,7	92,4 - 91,8	92,4 - 91,8	92,4 - 91,8	92,3 - 91,8	92,4 - 91,7	92,5 - 91,8	92,5 - 91,7
Wirkungsgrad bei Teillast von 30 %	%	91,8 - 91,5	92,0 - 91,4	91,8 - 91,4	91,9 - 91,5	92,1 - 91,6	92,2 - 91,6	91,9 - 91,6	92,0 - 91,5
Verbrennungstechnischer Wirkungsgrad bei Nennlast (100%)	%	93,2 - 92,4	93,43 - 92,4	93,1 - 92,4	92,9 - 92,2	92,9 - 92,2	93,0 - 92,2	93,0 - 92,2	93,0 - 92,2
Wärmeverlust am Gehäuse (min. - max.)	%	0,7 - 0,6	0,8 - 0,5	0,7 - 0,6	0,4 - 0,3	0,5 - 0,3	0,6 - 0,4	0,5 - 0,4	0,4 - 0,4
Wärmeverlust am Abgasrohr bei eingeschaltetem Brenner (min.-max.)	%	6,8 - 7,5	6,7 - 7,6	6,8 - 7,5	7,0 - 7,8	7,0 - 7,8	6,9 - 7,8	6,9 - 7,8	6,9 - 7,8
Wärmeverlust am Abgasrohr bei ausgeschaltetem Brenner (min.-max.)	%	0,1 - 0,1	0,1 - 0,1	0,1 - 0,1	0,1 - 0,1	0,1 - 0,1	0,1 - 0,1	0,1 - 0,1	0,1 - 0,1
Abgastemperatur tf-ta (min. - max.)	°C	140 - 155	138 - 156	141 - 155	145 - 160	145 - 160	143 - 160	143 - 160	143 - 160
CO <sub>2</sub> -Gehalt	%	9,8 - 9,8	9,8 - 9,8	9,8 - 9,8	9,8 - 9,8	9,8 - 9,8	9,8 - 9,8	9,8 - 9,8	9,8 - 9,8
Abgas-Massenstrom (min. -max.)	kg/h	691,4-819,2	870,3-1031,2	1008,6-1195	1160,4-1375,4	1521,2-1800,8	1824,8-2161,5	2209,6-2620	2623-3111,5