

# Unical

## ELLPREX



### STAHLHEIZKESSEL

LEISTUNG

von 420 bis 7000 kW

BETRIEBSTEMPERATUR

Max. Temperatur 110°C

BRENNSTOFF

Gas, Öl, Biogas, Bioöl, Mehrstofffeuerung

MODELLE

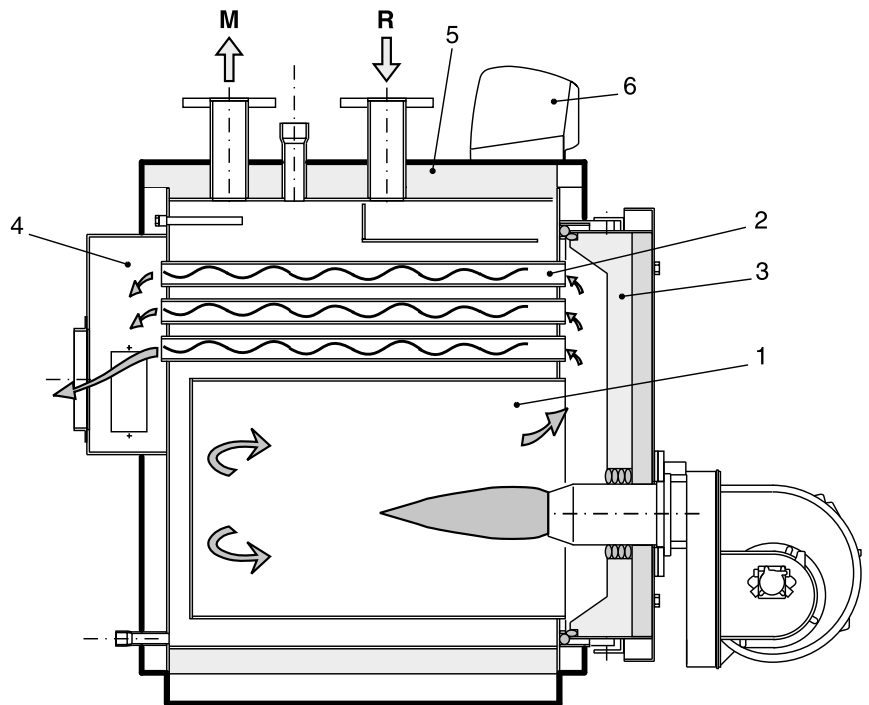
420	510	630	760	870	970	1100	1320	1570	1850	2200
2650	3000	3500	4000	4500	5000	5500	6000	6500	7000	-

ZERTIFIZIERUNG IM LEISTUNGSBEREICH

(In der Bestellung ist es möglich, eine bestimmte Leistung innerhalb des zertifizierten Bereichs anzufordern)

## HAUPTBAUTEILE

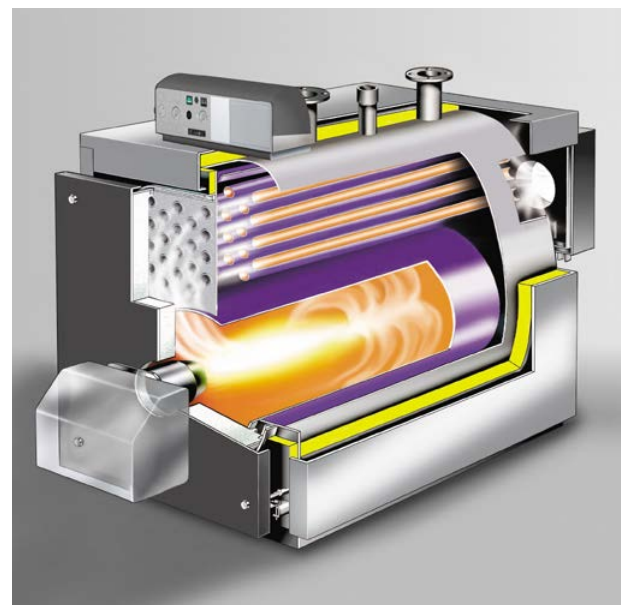
1. Brennkammer
2. Rauchrohre mit Turbulatoren
3. Kesseltür mit Schauglas
4. Brennkammer
5. Isolierung
6. Kesselregelung



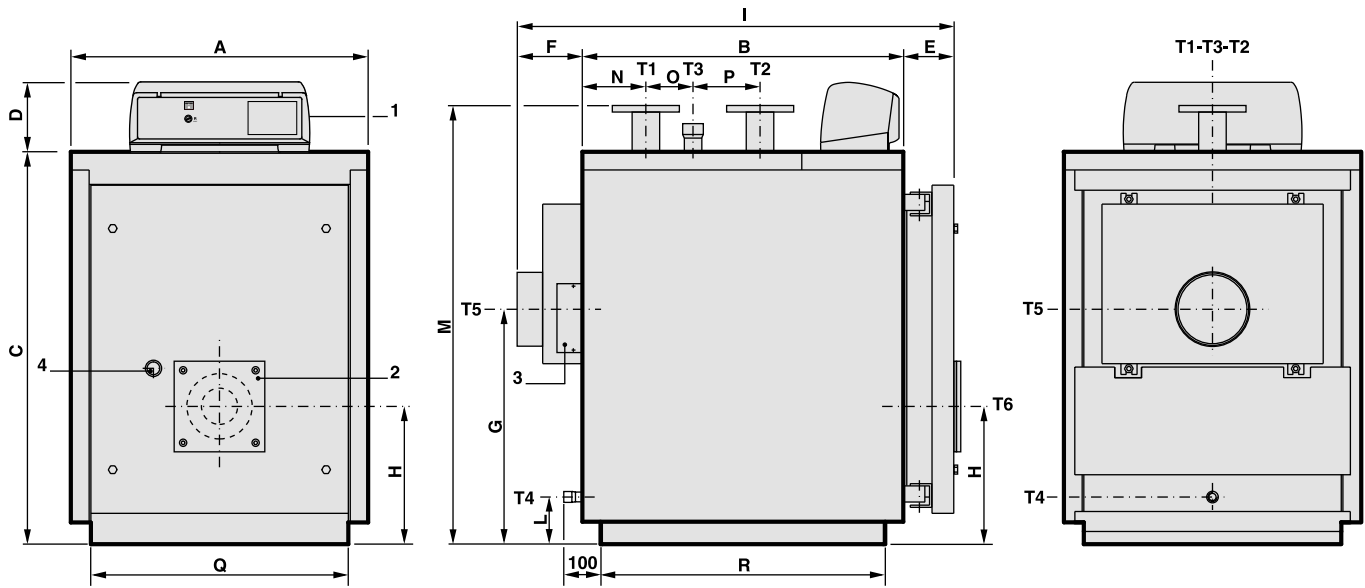
## PLUS DI PRODOTTO

- **WÄRMEAUSTAUSCH-OPTIMIERUNG**  
durch gezielte Leitblech-Rücklaufwasser-Führung im Kessel
- **DIE ELLIPTISCHE KESSELKÖRPERFORM (bis zu 970 kW)**  
hat interessante Vorteile:
  - kleinere Abmessungen (zum leichteren Transport und zur Positionierung)
  - Rauchrohre über dem Ofen mit drastische Reduzierung der möglichen Kondensation
- **RAUCHROHRE VON HOHER DICKE**  
mit kondensationshemmender Wirkung
- **TURBOLATOREN**  
zur Wärmeaustauschoptimierung in den Rauchrohren
- **ZYLINDRISCHE SCHWIMMENDE BRENNKAMMER**  
anti-thermomechanische Beanspruchung ab 760 kW
- **ELASTISCHER BRENNKAMMERZYLINDER MIT VORTEILEN**  
Der Brennkammerzylinder ist im Leistungsbereich von kW an der hinteren Heizkessel-Rückwand elastisch befestigt, und verhindert so weitgehend thermische Spannungen
- **KESSELTÜR**  
mit selbstzentrierender Verriegelung
- **WÄRMEDÄMMUNG DER KESSELTÜR**  
aus ultra-leichtem Zement
- **KESSELVERKLEIDUNG**  
inklusive 80 mm Steinwolleisolierung
- **THERMOSTATISCHE ODER ELEKTRONISCHE REGELUNG**
- **ERLEICHTERTER TRANSPORT**  
dank der oberen Ösen und starken Grundplatten

- **WICHTIGE SCHUTZEINRICHTUNG GEGEN KORROSION**  
Alle Heizkessel des Typs ELLPREX verfügen auf der Heizkesselerückseite im Abgassammler über eine überaus wirksame technische Einrichtung zur Verhinderung von Kondensatbildung. Die Rohre im Abgas-Rohrbündel werden über die Heizkessel-Rückwand herausgeführt. Dadurch entsteht der Effekt, dass eine ständige Ableitung von der in den Rohrenden gespeicherten Wärme an die Schweißnähte der Rohre stattfindet und so die Bildung von Kondensat deutlich verringert wird.



ABMESSUNGEN ELLPREX 420÷970



- 1 Kesselregelung
- 2 Brennerplatte
- 3 Abgaskammer-Reinigungsöffnung
- 4 Brennraum-Schauglas

- T1 Kesselvorlauf
- T2 Kesselrücklauf
- T3 Anschluss für Ausdehnungsgefäß
- T4 Kessel-Entleerung

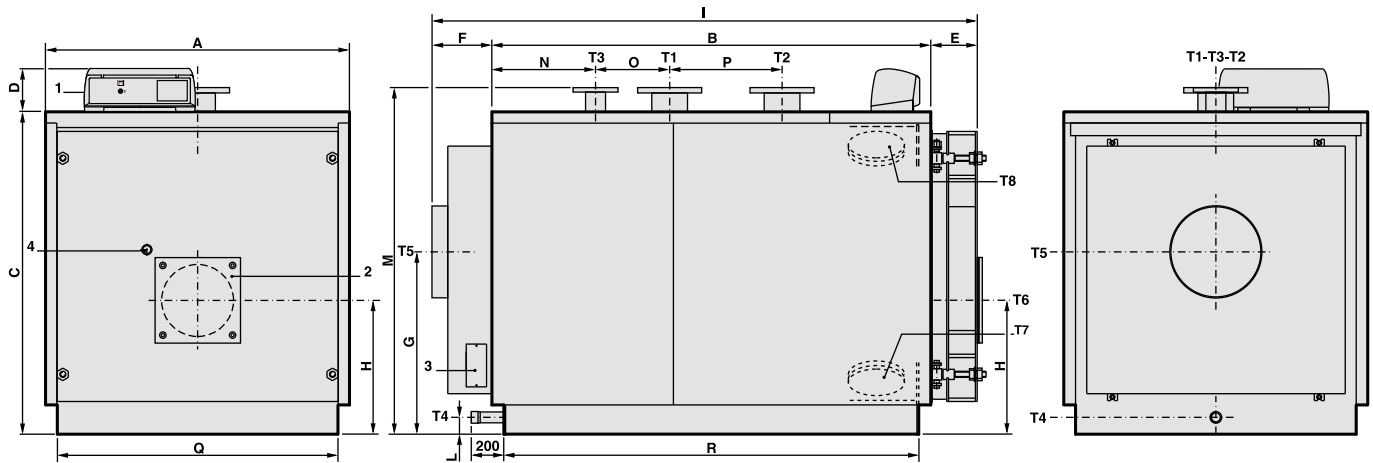
- T5 Abgasabzug
- T6 Brenner- Anschluß

ELLPREX	Nennwärmeleistung kW	Nenn-Wärmebelastung kW	Kessel Wasserinhalt l	Wasserseitiger Widerstand m Wassersäule	Heizgasseitiger Widerstand mm Wassersäule	Max. Kessel-Betriebsdruck bar	Gewicht kg	ANSCHLÜSSE				
								T1 T2	T3 ISO 7/1	T4	T5 Øi	T6 Ø
								UNI2278 PN16	UNI2278 PN16	ISO 7/1	mm	mm
420	315÷420	342÷459	398	0,09÷0,17	16÷29	6	796	DN 100	Rp 2	Rp ¾	250	220
510	385÷510	418÷557	462	0,14÷0,25	24÷43	6	919	DN 100	Rp 2	Rp ¾	250	220
630	480÷630	520÷688	565	0,21÷0,38	32÷55	6	1049	DN 100	Rp 2	Rp ¾	300	220
760	580÷760	630÷830	671	0,15÷0,26	29÷51	6	1341	DN 125	DN 65	Rp 1¼	350	270
870	660÷870	715÷950	753	0,19÷0,33	33÷57	6	1447	DN 125	DN 65	Rp 1¼	350	270
970	750÷970	815÷1060	836	0,24÷0,41	29÷49	6	1553	DN 125	DN 65	Rp 1¼	350	270

ELLPREX	A	B	C	D	E	F	G	H	I	L	M*	N	O	P	Q*	R*
	mm	mm	mm	mm	mm	mm	mm	mm	mm	mm	mm	mm	mm	mm	mm	mm
420	890	1275	1352	190	139	190	748	440	1606	125	1485	255	285	315	780	1177
510	890	1470	1352	190	139	190	748	440	1801	125	1485	255	480	315	780	1372
630	890	1780	1352	190	139	190	748	440	2113	125	1485	255	790	315	780	1682
760	1122	1605	1432	190	195	190	765	480	1989	125	1540	298	435	440	1020	1504
870	1122	1800	1432	190	195	190	765	480	2184	125	1540	298	630	440	1020	1699
970	1122	1995	1432	190	195	190	765	480	2379	125	1540	298	825	440	1020	1894

(\*) Mindestabmessungen für den Zugang zum Kesselraum.  
 (\*\*) Druckverlust bei einem Temperaturdifferenz von 15 K.

ABMESSUNGEN ELLPREX 1100÷2650



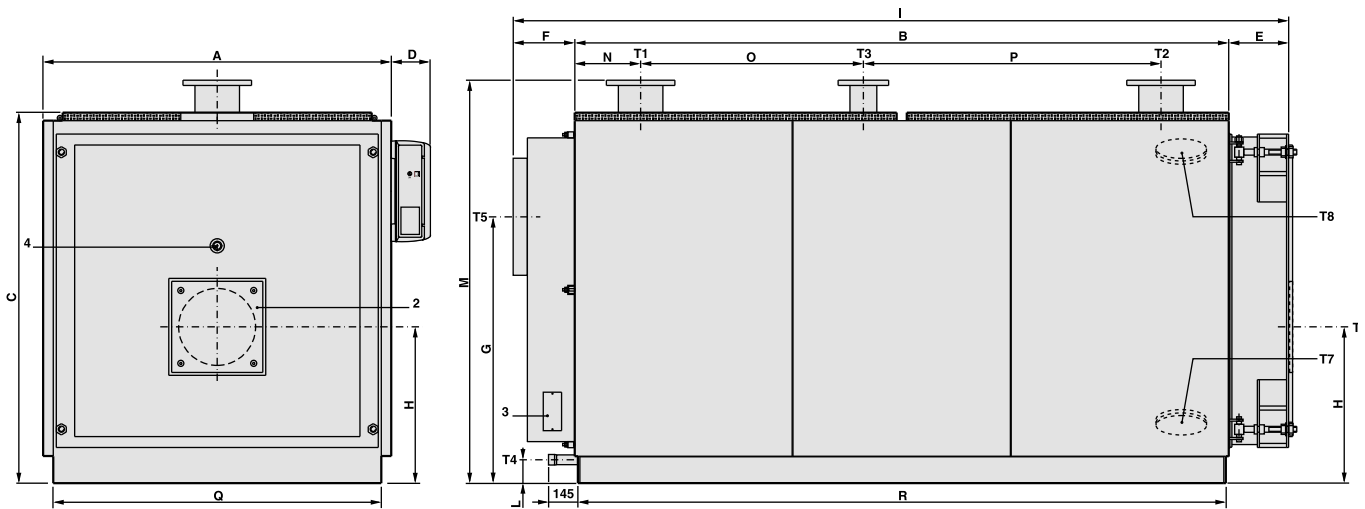
- 1 Kesselregelung
- 2 Brennerplatte
- 3 Abgaskammer-Reinigungsöffnung
- 4 Brennraum-Schauglas
- T1 Kesselvorlauf
- T2 Kesselrücklauf
- T3 Anschluss für Ausdehnungsgefäß
- T4 Kessel-Entleerung
- T5 Abgasabzug
- T6 Brenner- Anschluß
- T7 Inspektionsöffnung
- T8 Inspektionstür

ELLPREX	Nennwärmeleistung kW	Nenn-Wärmebelastung kW	Kessel Wassereinhalt l	Wasserseitiger Widerstand m Wassersäule	Heizgasseitiger Widerstand mm Wassersäule	Max. Kessel-Betriebsdruck bar	Gewicht kg	ANSCHLÜSSE				
								T1 T2	T3	T4	T5 Øi	T6 Ø
1100	860÷1100	935÷1200	1040	0,18÷0,30	32÷52	6	1821	UNI2278PN16 DN 150	UNI2278PN16 DN 80	ISO 7/1 Rp 1½	400	320
1320	1000÷1320	1087÷1442	1242	0,20÷0,35	38÷67	6	2030	DN 150	DN 80	Rp 1½	400	320
1570	1200÷1570	1304÷1715	1418	0,19÷0,33	35÷60	6	2780	DN 175	DN 100	Rp 1½	450	320
1850	1400÷1850	1520÷2020	1617	0,26÷0,45	42÷73	6	3280	DN 175	DN 100	Rp 1½	450	320
2200	1700÷2200	1845÷2400	2086	0,21÷0,34	39÷65	6	4145	DN 200	DN 125	Rp 1½	520	380
2650	2000÷2650	2170÷2890	2324	0,28÷0,48	43÷76	6	4465	DN 200	DN 125	Rp 1½	520	380

ELLPREX	A	B	C	D	E	F	G	H	I	L	M*	N	O	P	Q*	R*
	mm	mm	mm	mm	mm	mm	mm	mm	mm	mm	mm	mm	mm	mm	mm	mm
1100	1352	1952	1432	190	207	187	810	595	2346	180	1540	461	330	500	1250	1846
1320	1352	2292	1432	190	207	187	810	595	2686	180	1540	461	670	500	1250	2186
1570	1462	2282	1542	190	227	272	880	640	2781	75	1650	561	510	550	1360	2176
1850	1462	2652	1542	190	227	272	880	640	3151	75	1650	561	880	550	1360	2546
2200	1622	2692	1702	190	259	274	950	690	3225	75	1810	661	670	700	1520	2590
2650	1622	3014	1702	190	258	273	950	690	3545	75	1810	662	990	700	1520	2910

(\*) Mindestabmessungen für den Zugang zum Kesselraum. (\*\*) Druckverlust bei einem Temperaturdifferenz von 15 K. Auf Sonderbestellung können die Kessel vom Modell 1100 bis 7000 für eine max. Betriebsdruck bis 10 bar hergestellt werden.

ABMESSUNGEN ELLPREX 3000÷4000



- 1 Kesseregeling
- 2 Brennerplatte
- 3 Abgaskammer-Reinigungsöffnung
- 4 Brennraum-Schauglas

- T1 Kesselvorlauf
- T2 Kesselrücklauf
- T3 Anschluss für Ausdehnungsgefäß
- T4 Kessel-Entleerung

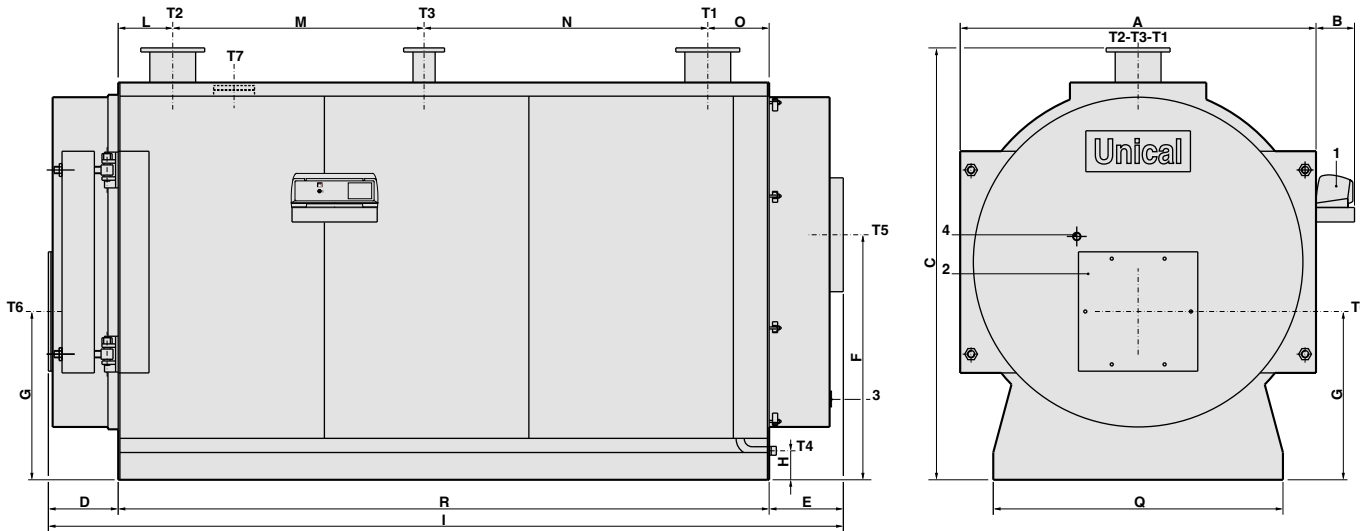
- T5 Abgasabzug
- T6 Brenner- Anschluß
- T7 Kaminanschluss
- T8 Inspektionstür

ELLPREX	Nennwärmeleistung kW	Nenn-Wärmebelastung kW	Kessel Wasserinhalt l	Wasserseitiger Widerstand m Wassersäule	Heizgasseitiger Widerstand mm Wassersäule	Max. Kessel-Betriebsdruck bar	Gewicht kg	ANSCHLÜSSE				
								T1 T2	T3	T4	T5 Øi	T6 Ø
3000	2300÷3000	2492÷3280	2667	0,36÷0,62	35÷60	6	5110	UNI2278 PN16	UNI2278 PN16	ISO 7/1	mm	mm
3500	2700÷3500	2930÷3825	4142	0,54÷0,84	47÷74	6	6700	DN 200	DN 125	Rp 1½	620	400
4000	3040÷4000	3297÷4371	4455	0,54÷0,85	60÷80	6	7500	DN 250	DN 125	Rp 1½	620	400

ELLPREX	A	B	C	D	E	F	G	H	I	L	M*	N	O	P	Q*	R*
	mm	mm	mm	mm	mm	mm	mm	mm	mm	mm	mm	mm	mm	mm	mm	mm
3000	1720	3230	1830	190	295	310	1315	772	3835	115	1990	325	1100	1470	1620	3200
3500	1970	3194	2090	190	325	360	1535	915	3879	144	2271	377	1060	1420	1870	3164
4000	1970	3594	2090	190	325	360	1535	915	4279	144	2271	777	1060	1420	1870	3564

(\*) Mindestabmessungen für den Zugang zum Kesselraum. (\*\*) Druckverlust bei einem Temperaturdifferenz von 15 K.  
Auf Sonderbestellung können die Kessel vom Modell 1100 bis 7000 für eine max. Betriebsdruck bis 10 bar hergestellt werden.

ABMESSUNGEN ELLPREX 4500÷7000



- |  |  |                             |
|--|--|-----------------------------|
| <b>1</b> Kesseregulung                 | <b>T1</b> Kesselvorlauf                  | <b>T5</b> Abgasabzug        |
| <b>2</b> Brennerplatte                 | <b>T2</b> Kesselrücklauf                 | <b>T6</b> Brenner- Anschluß |
| <b>3</b> Abgaskammer-Reinigungsöffnung | <b>T3</b> Anschluss für Ausdehnungsgefäß | <b>T7</b> Kaminanschluss    |
| <b>4</b> Brennraum-Schauglas           | <b>T4</b> Kessel-Entleerung              |                             |

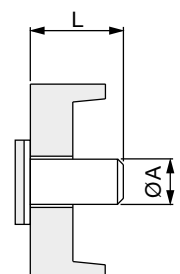
ELLPREX	Nennwärmeleistung kW	Nenn-Wärmebelastung kW	Kessel Wasserinhalt l	Wasserseitiger Widerstand m Wassersäule	Heizgasseitiger Widerstand mm Wassersäule	Max. Kessel-Betriebsdruck bar	Gewicht kg	ANSCHLÜSSE					
								T1 T2	T3	T4	T5 Øi	T6 Ø	T7 Ø
								UNI2278 PN16	UNI2278 PN16	ISO 7/1	mm	mm	mm
<b>4500</b>	3420÷4500	3638,3÷4838,7	6012	0,70÷0,85	51÷88	6	8310	DN 250	DN 125	Rp 1½	660	500	133
<b>5000</b>	3800÷5000	4064,2÷5421,8	6012	0,80÷1,05	65÷110	6	8310	DN 250	DN 125	Rp 1½	660	500	133
<b>5500</b>	4180÷5500	4446,8÷5914	7058	0,95÷1,15	60÷100	6	9300	DN 250	DN 125	Rp 1½	660	500	133
<b>6000</b>	4560÷6000	4877÷6506,2	7058	1,00÷1,35	68÷120	6	9300	DN 250	DN 125	Rp 1½	660	500	133
<b>6500</b>	4940÷6500	5255,3÷6989,2	7909	1,05÷1,50	61÷105	6	12600	DN 250	DN 125	Rp 1½	720	500	133
<b>7000</b>	5320÷7000	5689,8÷7590,5	7909	1,10÷1,75	69÷120	6	12600	DN 250	DN 125	Rp 1½	720	500	133

ELLPREX	A	B	C*	D	E	F	G	H	I	L	M	N	O	Q*	R*
	mm	mm	mm	mm	mm	mm	mm	mm	mm	mm	mm	mm	mm	mm	mm
<b>4500</b>	2088	226	2533	417	445	1437	987	170	4682	320	1475	1665	360	1700	3820
<b>5000</b>	2088	226	2533	417	445	1437	987	170	4682	320	1475	1665	360	1700	3820
<b>5500</b>	2214	240	2653	437	465	1550	1007	167	4872	320	1475	1815	360	1700	3970
<b>6000</b>	2214	240	2653	437	465	1550	1007	167	4872	320	1475	1815	360	1700	3970
<b>6500</b>	2380	240	2860	509	595	1650	1100	224	5484	325	2920	670	465	1850	4380
<b>7000</b>	2380	240	2860	509	595	1650	1100	224	5484	325	2920	670	465	1850	4380

(\* ) Mindestabmessungen für den Zugang zum Kesselraum. (\*\*) Druckverlust bei einem Temperaturdifferenz von 15 K.  
Auf Sonderbestellung können die Kessel vom Modell 1100 bis 7000 für eine max. Betriebsdruck bis 10 bar hergestellt werden.

MAX. DURCHMESSER DES GEBLÄSEROHRS DES BRENNERS

KESELTYP	øA mm	L mm	KESELTYP	øA mm	L mm
ELLPREX 420÷630	220	250	ELLPREX 3000	380	400
ELLPREX 760÷970	270	270	ELLPREX 3500÷4000	400	400
ELLPREX 1100÷1320	320	300	ELLPREX 4500÷6000	500	520
ELLPREX 1570÷1850	320	320	ELLPREX 6500÷7000	500	630
ELLPREX 2200÷2650	380	350			



## BETRIEBSDATEN

Elektrische und hydraulische Schema, Kesselhauskomponenten sowie die Thermoregelungen können von der Webseite [www.unical.eu](http://www.unical.eu) heruntergeladen werden.

ELLPREX (Gas-Betrieb)		420	510	630	760	870	970	1100	1320
Nenn-Wärmeleistung	kW	315÷420	385÷510	480÷630	580÷760	660÷870	750÷970	860÷1100	1000÷1320
Feuerungs-Wärmeleistung	kW	342÷459	418÷557	520÷688	630÷830	715÷950	815÷1060	935÷1200	1087÷1442
Wirkungsgrad bei Nennlast (100 %)	%	92,1÷91,5	92,1÷91,5	92,3÷91,5	92÷91,5	92,3÷91,5	92÷91,5	91,9÷91,6	92÷91,5
Wirkungsgrad bei Teillast von 30 %	%	93,9÷93,9	93,9÷93,9	93,9÷93,9	93,9÷93,9	93,9÷93,9	93,9÷93,9	93,9÷93,9	93,9÷93,9
Verbrennungstechnischer Wirkungsgrad bei Nennlast (100%)	%	92,8÷92,4	92,7÷92,4	92,6÷92	92,3÷92,1	92,8÷92,1	92,5÷91,9	91,4÷92	92,2÷91,8
Kessel-volumen	l	398	462	565	671	753	836	1040	1242
Wärmeverlust am Gehäuse (min.-max.)	%	0,7÷0,9	0,6÷0,9	0,3÷0,4	0,2÷0,5	0,5÷0,6	0,5÷0,4	0,4÷0,3	0,2÷0,3
Wärmeverlust am Abgasrohr bei eingeschaltetem Brenner (min.-max.)	l	7,1÷7,5	7,2÷7,5	7,3÷7,9	7,6÷7,8	7,1÷7,8	7,4÷8	7,6÷7,9	7,7÷8,1
Wärmeverlust am Abgasrohr bei ausgeschaltetem Brenner (min.-max.)	%	0,2÷0,2	0,2÷0,2	0,2÷0,2	0,2÷0,2	0,2÷0,2	0,2÷0,2	0,2÷0,2	0,2÷0,2
Max. Betriebsdruck des Kessels	bar	6	6	6	6	6	6	6	6
Druckverlust Wasserseite (*)	m c.a.	0,09÷0,17	0,14÷0,25	0,21÷0,38	0,15÷0,26	0,19÷0,33	0,24÷0,41	0,18÷0,30	0,20÷0,35
Abgasdruck-verlust	mm c.a.	16÷29	24÷43	32÷55	29÷51	33÷57	29÷49	32÷52	38÷67
Abgastemperatur tf-ta (min. - max.)	%	147÷154	149÷153	151÷163	156÷161	147÷160	152÷165	155÷163	158÷166
CO <sub>2</sub> -Gehalt	%	9,8÷9,8	9,8÷9,8	9,8÷9,8	9,8÷9,8	9,8÷9,8	9,8÷9,8	9,8÷9,8	9,8÷9,8
Abgas-Massenstrom (min. -max.)	kg/h	514÷689	628÷837	781÷1034	947÷1247	1074÷1428	1225÷1593	1405÷1803	1633÷2167

ELLPREX (Gas-Betrieb)		1570	1850	2200	2650	3000	3500	4000
Nenn-Wärmeleistung	kW	1200÷1570	1400÷1850	1700÷2200	2000÷2650	2300÷3000	2700÷3500	3040÷4000
Feuerungs-Wärmeleistung	kW	1304÷1715	1520÷2020	1845÷2400	2170÷2890	2492÷3280	2930÷3825	3297÷4371
Wirkungsgrad bei Nennlast (100 %)	%	92÷91,5	92,1÷91,5	92,1÷91,6	92,1÷91,7	92,3÷91,4	92,1÷91,4	92,2÷91,5
Wirkungsgrad bei Teillast von 30 %	%	93,9÷93,9	93,9÷93,9	93,9÷93,9	93,9÷93,9	93,9÷93,9	93,9÷93,9	93,9÷93,9
Verbrennungstechnischer Wirkungsgrad bei Nennlast (100%)	%	92,2÷91,9	92,4÷91,9	92,4÷91,9	92,4÷92	92,4÷91,8	92,4÷91,8	92,4÷91,8
Kessel-volumen	l	1418	1617	2086	2324	2667	4142	4455
Wärmeverlust am Gehäuse (min.-max.)	%	0,2÷0,4	0,3÷0,3	0,3÷0,3	0,3÷0,3	0,2÷0,3	0,3÷0,3	0,2÷0,3
Wärmeverlust am Abgasrohr bei eingeschaltetem Brenner (min.-max.)	l	7,7÷8	7,5÷8,1	7,5÷8	7,5÷7,9	7,5÷8,1	7,5÷8,1	7,5÷8,1
Wärmeverlust am Abgasrohr bei ausgeschaltetem Brenner (min.-max.)	%	0,2÷0,2	0,2÷0,2	0,2÷0,2	0,2÷0,2	0,2÷0,2	0,2÷0,2	0,2÷0,2
Max. Betriebsdruck des Kessels	bar	6	6	6	6	6	6	6
Druckverlust Wasserseite (*)	m c.a.	0,19÷0,33	0,26÷0,45	0,21÷0,34	0,28÷0,48	0,36÷0,62	0,54÷0,84	0,54÷0,85
Abgasdruck-verlust	mm c.a.	35÷60	42÷73	39÷65	43÷76	35÷60	47÷74	60÷80
Abgastemperatur tf-ta (min. - max.)	%	158÷165	153÷166	153÷164	153÷163	153÷167	153÷167	153÷166
CO <sub>2</sub> -Gehalt	%	9,8÷9,8	9,8÷9,8	9,8÷9,8	9,8÷9,8	9,8÷9,8	9,8÷9,8	9,8÷9,8
Abgas-Massenstrom (min. -max.)	kg/h	1960÷2577	2284÷3036	2773÷3607	3261÷4344	3745÷4930	4404÷5754	4955÷6570

ELLPREX (Gas-Betrieb)		4500	5000	5500	6000	6500	7000
Nenn-Wärmeleistung	kW	3420÷4500	3800÷5000	4180÷5500	4560÷6000	4940÷6500	5320÷7000
Feuerungs-Wärmeleistung	kW	3638,3÷4838,7	4064,2÷5421,8	4446,8÷5914	4877÷6506,2	5255,3÷6989,2	5689,8÷7590,5
Wirkungsgrad bei Nennlast (100 %)	%	94,0÷93,0	93,5÷92,22	94,0÷93,0	93,5÷92,22	94,0÷93,0	93,5÷92,22
Wirkungsgrad bei Teillast von 30 %	%	94,66÷93,65	94,15÷92,87	94,66÷93,65	94,15÷92,87	94,66÷93,65	94,15÷92,87
Verbrennungstechnischer Wirkungsgrad bei Nennlast (100%)	%	94,54÷93,51	94,05÷92,83	94,54÷93,46	94,05÷92,83	94,54÷93,46	94,05÷92,83
Kessel-volumen	l	6012	6012	7058	7058	7909	7909
Wärmeverlust am Gehäuse (min.-max.)	%	0,54÷0,51	0,55÷0,61	0,54÷0,46	0,55÷0,61	0,54÷0,46	0,55÷0,61
Wärmeverlust am Abgasrohr bei eingeschaltetem Brenner (min.-max.)	l	5,46÷6,49	5,95÷7,17	5,46÷6,54	5,95÷7,17	5,46÷6,54	5,95÷7,17
Wärmeverlust am Abgasrohr bei ausgeschaltetem Brenner (min.-max.)	%	0,2÷0,2	0,2÷0,2	0,2÷0,2	0,2÷0,2	0,2÷0,2	0,2÷0,2
Max. Betriebsdruck des Kessels	bar	6	6	6	6	6	6
Druckverlust Wasserseite (*)	m c.a.	0,70÷0,85	0,80÷1,05	0,95÷1,15	1,00÷1,35	1,05÷1,50	1,10÷1,75
Abgasdruck-verlust	mm c.a.	51÷88	65÷110	60÷100	68÷120	61÷105	69÷120
Abgastemperatur tf-ta (min. - max.)	%	112÷133	122÷147	112÷134	122÷147	112÷134	122÷147
CO <sub>2</sub> -Gehalt	%	9,8÷9,8	9,8÷9,8	9,8÷9,8	9,8÷9,8	9,8÷9,8	9,8÷9,8
Abgas-Massenstrom (min. -max.)	kg/h	5468,9÷7273,3	6109,0÷8149,8	6684,2÷8889,5	7330,8÷9779,7	7899,5÷10505,8	8552,6÷11409,7

(\*) Druckverlust bei einem Temperaturdifferenz von 15 K.

## BETRIEBSDATEN

Elektrische und hydraulische Schema, Kesselhauskomponenten sowie die Thermoregelungen können von der Webseite [www.unical.eu](http://www.unical.eu) heruntergeladen werden.

ELLPREX (Öl-Betrieb)		420	510	630	760	870	970	1100	1320
Nenn-Wärmeleistung	kW	315÷420	385÷510	480÷630	580÷760	660÷870	750÷970	860÷1100	1000÷1320
Feuerungs-Wärmeleistung	kW	342÷459	418÷557	520÷688	630÷830	715÷950	815÷1060	935÷1200	1087÷1442
Wirkungsgrad bei Nennlast (100 %)	%	92,1÷91,5	92,1÷91,5	92,3÷91,5	92÷91,5	91,5÷91,5	92÷91,5	91,9÷91,6	92÷91,5
Wirkungsgrad bei Teillast von 30 %	%	93,9÷93,9	93,9÷93,9	93,9÷93,9	93,9÷93,9	3,9÷93,9	93,9÷93,9	93,9÷93,9	93,9÷93,9
Verbrennungstechnischer Wirkungsgrad bei Nennlast (100%)	%	92,7÷92,4	92,7÷92,4	92,6÷92	92,3÷92,1	92,1÷92,1	92,5÷91,9	92,3÷92	92,2÷91,8
Kessel-volumen	l	398	462	565	671	753	836	1040	1242
Wärmeverlust am Gehäuse (min.-max.)	%	0,6÷0,9	0,6÷0,9	0,3÷0,4	0,2÷0,5	0,5÷0,5	0,4÷0,4	0,4÷0,3	0,2÷0,2
Wärmeverlust am Abgasrohr bei eingeschaltetem Brenner (min.-max.)	l	7,2÷7,5	7,3÷7,5	7,3÷7,9	7,6÷7,8	7,8÷7,8	7,4÷8	7,6÷7,9	7,7÷8,1
Wärmeverlust am Abgasrohr bei ausgeschaltetem Brenner (min.-max.)	%	0,2÷0,2	0,2÷0,2	0,2÷0,2	0,2÷0,2	0,2÷0,2	0,2÷0,2	0,2÷0,2	0,2÷0,2
Max. Betriebsdruck des Kessels	bar	6	6	6	6	6	6	6	6
Druckverlust Wasserseite (*)	m c.a.	0,09÷0,17	0,14÷0,25	0,21÷0,38	0,15÷0,26	0,19÷0,33	0,24÷0,41	0,18÷0,30	0,20÷0,35
Abgasdruck-verlust	mm c.a.	16÷29	24÷43	32÷55	29÷51	33÷57	29÷49	32÷52	38÷67
Abgastemperatur tf-ta (min. - max.)	%	158÷166	160÷165	162÷175	168÷173	158÷172	164÷177	167÷175	170÷179
CO <sub>2</sub> -Gehalt	%	12,8÷12,8	12,8÷12,8	12,8÷12,8	12,8÷12,8	12,8÷12,8	12,8÷12,8	12,8÷12,8	12,8÷12,8
Abgas-Massenstrom (min. -max.)	kg/h	523÷702	640÷852	796÷1053	964÷1271	1094÷1454	1248÷1632	1431÷1837	1664÷2208

ELLPREX (Öl-Betrieb)		1570	1850	2200	2650	3000	3500	4000
Nenn-Wärmeleistung	kW	1200÷1570	1400÷1850	1700÷2200	2000÷2650	2300÷3000	2700÷3500	3040÷4000
Feuerungs-Wärmeleistung	kW	1304÷1715	1520÷2020	1845÷2400	2170÷2890	2492÷3280	2930÷3825	3297÷4371
Wirkungsgrad bei Nennlast (100 %)	%	92÷91,5	92,1÷91,5	92,1÷91,6	92,1÷91,7	92,3÷91,4	92,1÷91,4	92,2÷91,5
Wirkungsgrad bei Teillast von 30 %	%	93,9÷93,9	93,9÷93,9	93,9÷93,9	93,9÷93,9	93,9÷93,9	93,9÷93,9	93,9÷93,9
Verbrennungstechnischer Wirkungsgrad bei Nennlast (100%)	%	92,2÷91,9	92,4÷91,8	92,4÷91,9	92,4÷92	92,4÷91,7	92,4÷91,7	92,4÷91,8
Kessel-volumen	l	1418	1617	2086	2324	2667	4142	4455
Wärmeverlust am Gehäuse (min.-max.)	%	0,2÷0,3	0,3÷0,3	0,3÷0,3	0,3÷0,3	0,1÷0,3	0,3÷0,3	0,2÷0,3
Wärmeverlust am Abgasrohr bei eingeschaltetem Brenner (min.-max.)	l	7,7÷8	7,5÷8,1	7,5÷8	7,5÷7,9	7,5÷8,2	7,5÷8,2	7,5÷8,1
Wärmeverlust am Abgasrohr bei ausgeschaltetem Brenner (min.-max.)	%	0,2÷0,2	0,2÷0,2	0,2÷0,2	0,2÷0,2	0,2÷0,2	0,2÷0,2	0,2÷0,2
Max. Betriebsdruck des Kessels	bar	6	6	6	6	6	6	6
Druckverlust Wasserseite (*)	m c.a.	0,19÷0,33	0,26÷0,45	0,21÷0,34	0,28÷0,48	0,36÷0,62	0,54÷0,84	0,54÷0,85
Abgasdruck-verlust	mm c.a.	35÷60	42÷73	39÷65	43÷76	35÷60	47÷74	60÷80
Abgastemperatur tf-ta (min. - max.)	%	170÷177	165÷178	165÷176	165÷175	165÷180	165÷180	165÷179
CO <sub>2</sub> -Gehalt	%	12,8÷12,8	12,8÷12,8	12,8÷12,8	12,8÷12,8	12,8÷12,8	12,8÷12,8	12,8÷12,8
Abgas-Massenstrom (min. -max.)	kg/h	1996÷2626	2327÷3093	2825÷3675	3322÷4425	3816÷5022	4486÷5861	5048÷6693

ELLPREX (Öl-Betrieb)		4500	5000	5500	6000	6500	7000
Nenn-Wärmeleistung	kW	3420÷4500	3800÷5000	4180÷5500	4560÷6000	4940÷6500	5320÷7000
Feuerungs-Wärmeleistung	kW	3638,3÷4838,7	4064,2÷5421,8	4446,8÷5914	4877÷6506,2	5255,3÷6989,2	5689,8÷7590,5
Wirkungsgrad bei Nennlast (100 %)	%	94,0÷93,0	93,5÷92,22	94,0÷93,0	93,5÷92,22	94,0÷93,0	93,5÷92,22
Wirkungsgrad bei Teillast von 30 %	%	94,66÷93,65	94,15÷92,87	94,66÷93,65	94,15÷92,87	94,66÷93,65	94,15÷92,87
Verbrennungstechnischer Wirkungsgrad bei Nennlast (100%)	%	94,53÷93,48	94,07÷92,84	94,53÷93,48	94,07÷92,84	94,53÷93,48	94,07÷92,84
Kessel-volumen	l	6012	6012	7058	7058	7909	7909
Wärmeverlust am Gehäuse (min.-max.)	%	0,53÷0,48	0,57÷0,62	0,53÷0,48	0,57÷0,62	0,53÷0,48	0,57÷0,62
Wärmeverlust am Abgasrohr bei eingeschaltetem Brenner (min.-max.)	l	5,47÷6,52	5,93÷7,16	5,47÷6,52	5,93÷7,16	5,47÷6,52	5,93÷7,16
Wärmeverlust am Abgasrohr bei ausgeschaltetem Brenner (min.-max.)	%	0,2÷0,2	0,2÷0,2	0,2÷0,2	0,2÷0,2	0,2÷0,2	0,2÷0,2
Max. Betriebsdruck des Kessels	bar	6	6	6	6	6	6
Druckverlust Wasserseite (*)	m c.a.	0,70÷0,85	0,80÷1,05	0,95÷1,15	1,00÷1,35	1,05÷1,50	1,10÷1,75
Abgasdruck-verlust	mm c.a.	51÷88	65÷110	60÷100	68÷120	61÷105	69÷120
Abgastemperatur tf-ta (min. - max.)	%	120÷143	130÷157	120÷143	130÷157	120÷143	130÷157
CO <sub>2</sub> -Gehalt	%	12,8÷12,8	12,8÷12,8	12,8÷12,8	12,8÷12,8	12,8÷12,8	12,8÷12,8
Abgas-Massenstrom (min. -max.)	kg/h	5571,4÷7409,6	6223,5÷8302,5	6809,4÷9056,1	7468,2÷9963,0	8047,5÷10702,7	8712,9÷11623,5

(\*) Druckverlust bei einem Temperaturdifferenz von 15 K.